

Kontrolle der Anwesenheit und der Position der Etikette, Rundrumetikette und des Datumdrucks - EXAN LABEL CCD



EXAN LABEL CCD - CJSC Oboloň, Kyjev, Ukraine

ANWENDUNG

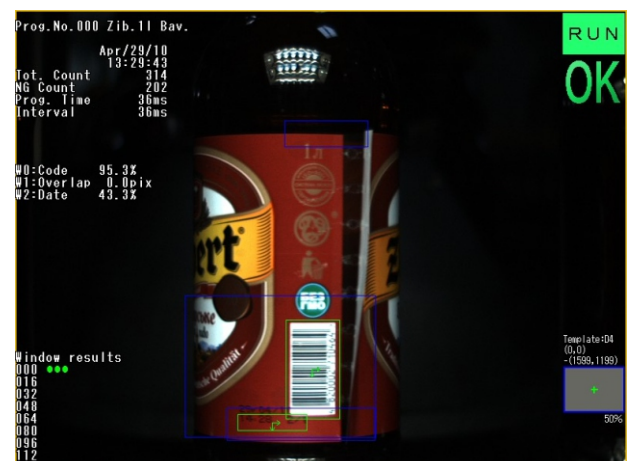
- Kontrolle der Etikettenanwesenheit auf der Flasche in der Etikettiervorrichtung
- Kontrolle des Überstands bei umlaufendem Etikett und dessen Aufklebung
- Datumkontrolle möglich
- Leistungsumfang bis 40 000 Flaschen/Stunden
- Glas- und PET-Flaschen
- Kann in schon existierenden Etikettiervorrichtungen angewendet werden

FUNKTIONSBESCHREIBUNG

- die Einrichtung wird mit System SIEMENS S7 gesteuert
- die Etikettenanwesenheit wird mittels Kamera kontrolliert (die Kamera befindet sich in der Etikettiervorrichtung)
- die Aussortierung erfolgt pneumatisch im System „Push“ - auf Akkumulationstisch oder in einen Behälter (PET-Flaschen)
- angewendete Komponenten
 - Kameras Keyence
 - Pneumatik Hoerbiger - dient zum Aussortieren der Flaschen
 - Sensoren LEUZE, OMRON



EXAN LABEL CCD - CJSC Oboloň, Kyjev, Ukraine



EXAN LABEL CCD- CJSC Oboloň, Kyjev, Ukraine

REFERENZBEISPIELE

- CJSC Obolon, Kyjev, Ukraine
 - Anwendung auf Etikettiervorrichtung GERNEP Rollfed
 - PET Flaschen 1,0l, 2,0l
 - Betriebsleistung 22 000 Flaschen/Stunde
- Brauerei Svijany a.s., Tschechische Republik
 - Kontrolle von 3 Etiketten und Datum mittels 2 Kameras
 - Flaschen NRW 0,5 l
 - Betriebsleistung 15 000 Flaschen/Stunde

