

NATE - nápojová technika a.s.

# Комплексный контроль бутылок перед разливочной машиной



## Ехан 08 CCD

### Применение

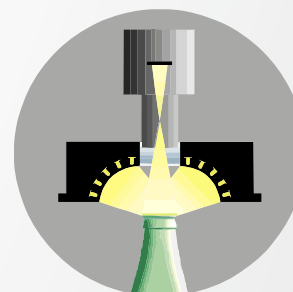
- для стеклянных бутылок, умытых в машине для мойки бутылок,
- контроль за чистотой дна, стенок, формы и цвета бутылки,
- целостность входного отверстия горлышка,
- детекция остаточной жидкости, остатков щелочной плёнки,
- детекция более высоких и более низких бутылок, включая упавшие,
- производительность до 55 000 бутылок/час.

### Описание функций

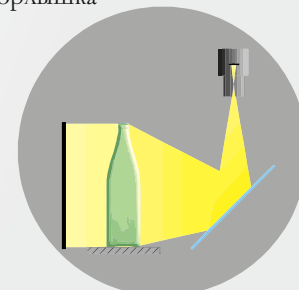
- контроль дна, горлышка и стенок бутылке при помощи ПЗС-камер и специального анализирующего программного обеспечения,
- дефектные бутылки автоматически отбраковываются на многорядный накопительный конвейер с оборудованием,
- высокочастотный контроль жидкости, для бутылок с содержанием щёлочи более высокая чувствительность, чем для бутылок с водой, надёжно детектирует и щелочную плёнку,
- дополнительный инфракрасный контроль жидкости, весьма надёжный для больших объёмов жидкости,
- простая перестройка без замены частей при помощи быстрой механической и электронной наладки,
- для ограничения требовательности к обслуживанию оборудование большим количеством устройств отбраковки, отбраковка непригодных бутылок в отходы (отличающихся по высоте или с повреждённым входным отверстием горлышка).



чистота дна



целостность горлышка



чистота стенки

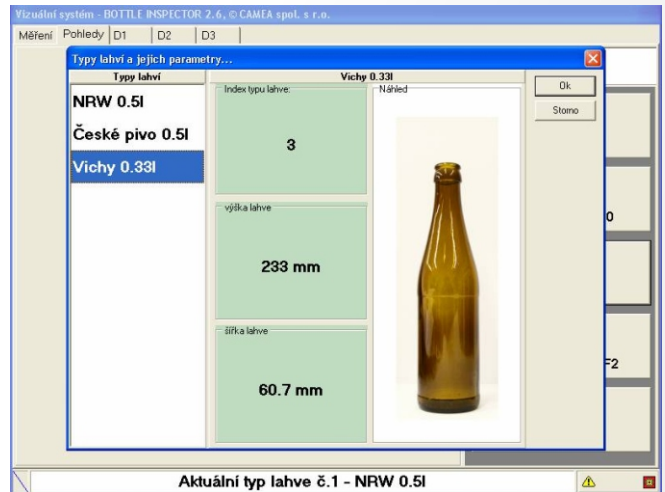
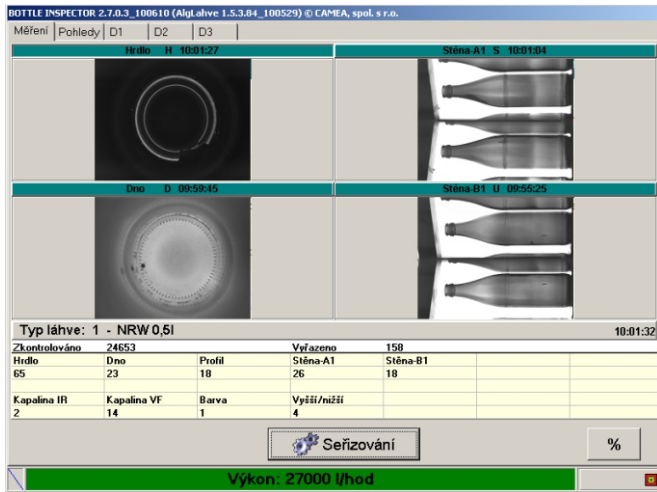


### Варианты исполнения

- добавление контроля за цветом бутылок,
- обеспечение только выбранных функций,
- исполнение и проектная компоновка в соответствии с требованиями заказчика,
- другие функции по желанию заказчика (необходимость консультации).

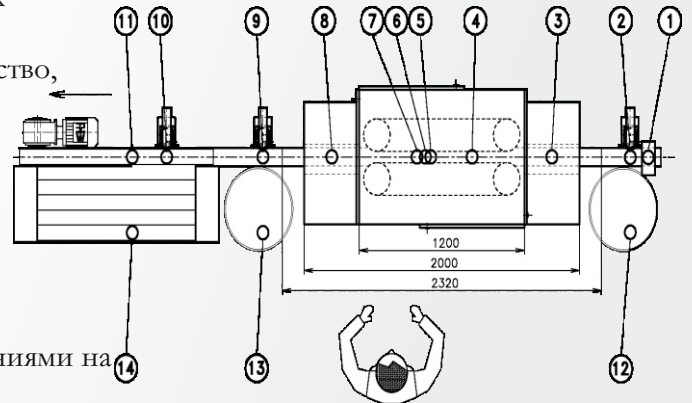
### Другие параметры оборудования

- цветной плоский TFT монитор с возможностью визуального наблюдения за работой оборудования, сигнализацией неисправностей, регулировкой и хранением данных, с сенсорным управлением,
- удалённое управление через интернет,
- автоматический контроль правильности отбраковки дефектных бутылок,
- автоматическое управление производительностью и смежными конвейерами,
- возможность подключения к информационной системе заказчика.



## План машины с типичным размещением контрольных функций

1. детекция более высоких, более низких и упавших бутылок,
2. устройство отбраковки более высоких и более низких бутылок,
3. контроль стенки и формы бутылки – входное устройство,
4. контроль горлышка бутылки,
5. контроль дна бутылки
6. инфракрасный контроль остаточной жидкости,
7. высокочастотный контроль остаточной жидкости,
8. контроль стенки бутылки – выходное устройство,
9. устройство отбраковки для отбраковки бутылок с повреждёнными горлышками,
10. устройство отбраковки – на стол (бутылки с загрязнениями на дне и стенках,
11. контроль правильной отбраковки бутылок,
12. тара для более высоких и более низких бутылок,
13. тара для бутылок с повреждёнными горлышками,
14. стол (накопительный конвейер) для накопления остальных дефектных бутылок.



## Примеры референций

- ⊙ Пивоваренный завод Litovel, бутылки 0,33 и 0,5 л, производительность 36 000 бутылок/час,
- ⊙ PersiCo, завод в Праге, бутылки 0,25 л, производительность 24 000 бутылок/час,
- ⊙ PersiCo, завод Тома в Теплице-над-Метуей, бутылки 0,3 л, производительность 18 000 бутылок/час,
- ⊙ Завод минеральных вод Piwniczanka, Польша, бутылки 0,33 л, производительность 18 000 бутылок/час,
- ⊙ Пивоваренный завод Jihlava – группа K-Brewery, бутылки 0,5 л, производительность 23 500 бутылок/час,
- ⊙ Пивоваренный завод Strakonice, бутылки 0,33 и 0,5 л, производительность 18 000 бутылок/час,
- ⊙ Пивоваренный завод Náchod, бутылки 0,33 и 0,5 л, производительность 24 000 бутылок/час,
- ⊙ Чебоксарский пивоваренный завод, Россия, бутылки 0,33 и 0,5 л, производительность 25 000 бутылок/час,
- ⊙ Пивоваренный завод "Киликия", Ереван, Армения, бутылки 0,33 и 0,5 л, производительность 36 000 бутылок/час,
- ⊙ Пивоваренный завод Steiger Vyhne, Словакия, бутылки 0,33 и 0,5 л, производительность 24 000 бутылок/час.

NATE - nápojová technika a.s.  
 Žižkova 1520  
 58301 Chotěboř  
 Czech Republic

Tel.: +420 569 551 235  
 Fax: +420 569 551 224  
 E-mail: marketing@nate.cz  
 URL: <http://www.nate.cz>